

Energieeffizienz-Experte

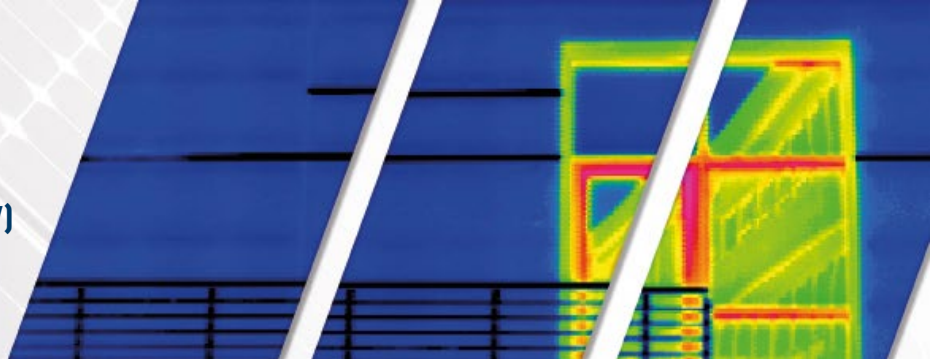
**Energieberatung für Wohngebäude (BAFA & KfW)
Qualifikationsprüfung (200 UE)**

23. April - 20. Juli 2021



Energieeffizienz-Experte

Energieberatung für Wohngebäude (BAFA UND KfW) Qualifikationsprüfung



Für Teilnehmende ohne Grundqualifikation gemäß § 88 GEG

Teilnehmenden ohne Grundqualifikation gemäß § 88 GEG wird im Rahmen der Qualifikationsprüfung die Möglichkeit geboten, sich beim **BAFA-Förderprogramm „Energieberatung für Wohngebäude“** als zugelassene/r Energieberater/in eintragen zu lassen. **Sollten Sie zu dieser Zielgruppe gehören, nehmen Sie bitte Kontakt mit uns auf.** (Bitte beachten: Zur Ausstellung von Energieausweisen oder Beantragung von KfW-Fördermitteln ist diese Personengruppe derzeit nicht berechtigt.)

Teilnehmende ohne Grundqualifikation müssen mit der Anmeldung einen formlosen Lebenslauf und ein Motivations schreiben mit Angabe Ihrer Kompetenzen einreichen.

Für Handwerksmeister und Techniker

Für Handwerksmeister und Techniker ist die Ausbildung zum Energieeffizienzexperten für Wohngebäude gem. § 88 GEG für BAFA- als auch KfW- Förderprogramme zugelassen. Die im Regelheft der Energieeffizienz-Expertenliste (Stand 04.01.2021) vorgegebenen Anforderungen an Basis- und Vertiefungsmodulinhalte werden im Umfang von 200 Unterrichtseinheiten (UE) in den Modulen **Basismodul Grundlagen der Energieberatung, Basis-Erweiterungsmodul** und dem **Vertiefungsmodul Energieberatung für Wohngebäude** vermittelt.

Basismodul Grundlagen der Energieberatung (90 UE)

3.-7. Mai 2021: Block 1 (50 UE)
17.-20. Mai 2021: Block 2 (40 UE)

Basis-Erweiterungsmodul (60 UE)

23. April 2021: Vorkurs (10 UE)
21. Mai 2021: Bauphysik Softwareschulung (10 UE)
19. Juli 2021: Nachbereitungstermin (10 UE)
20. Juli 2021: Mündliche Prüfung / Abnahme der Beratungsberichte

Hausarbeiten und Selbststudium:

23. April - 12. Juni 2021: Bearbeitung des Fragenkatalogs (60 UE)
12. Juni - 25. Juni 2021: Erstellung eines Beratungsberichts (60 UE)

Vertiefungsmodul Energieberatung für Wohngebäude (50 UE)

7.-11. Juni 2021: Vertiefungsmodul (50 UE)
(min. 10 UE entsprechen Basismodulinhalten)
12. Juni 2021: Schriftliche Abschlussprüfung

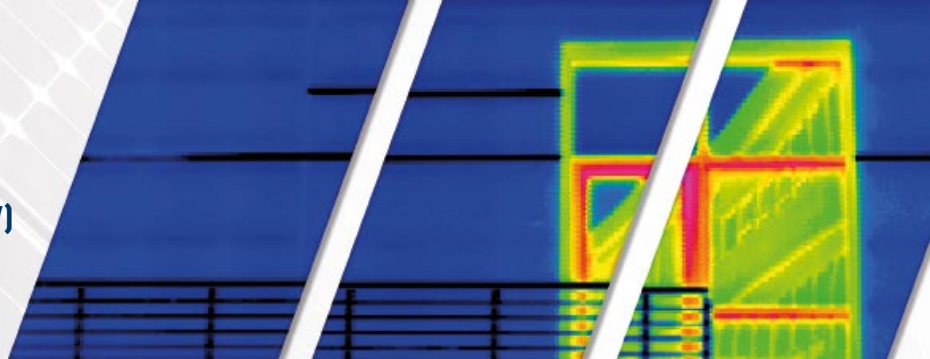
Gewichtung der Inhalte:

**Basismodul Grundlagen
der Energieberatung: 160 UE**

**Vertiefungsmodul
Wohngebäude : 40 UE**

Energieeffizienz-Experte

Energieberatung für Wohngebäude (BAFA UND KfW) Qualifikationsprüfung



Inhalte:

Basismodul Grundlagen der Energieberatung (90 UE)

Block I 3.-7. Mai 2021

Block II 17.-20. Mai 2021

1. Rechtliche Grundlagen

EU-Gebäuderichtlinie, GEG, DIN V 18599, DIN 4108/4701, Verordnungen, Gesetze, Normen

2. Bestandsaufnahme und Dokumentation

Grundlagen: Energetische Standards, Bestandsaufnahme und Dokumentation der Baukonstruktion und der technischen Anlagen, Einflussfaktoren, Wärmedämmstoffe und -systeme im Vergleich, Außen- und Dachdämmung, Fenster und Türen, Innen- und Kerndämmung, Schwachstellen Gebäudehülle: Wärmebrücken, Lüftungswärmeverluste

3. Beurteilung der Gebäudehülle

Energetische Grundlagen, Wärmebrücken in Neubau und Bestand, Grundlagen sommerlicher Wärmeschutz / Behaglichkeit, Instrumente zur Qualitätssicherung

4. Beurteilung von Heizungs- und Warmwasserbereitungsanlagen

Überblick Heizungstechnik, Regelungstechnik für Heizungsanlagen, Schwachstellen Heizungstechnik, Überblick Warmwasserbereitung, Wärme- und Kälteerzeugung unter Einsatz erneuerbarer Energien, Berechnung nach DIN V 18599 und DIN 4701-10

5. Beurteilung von raumluftechnischen Anlagen und sonstigen Anlagen zur Kühlung

Überblick Lüftungsanlagen, Wärmerückgewinnung

6. Strom aus erneuerbaren Energien

Strom aus erneuerbaren Energien

7. Bilanzierung von Gebäuden und Erbringung der Nachweise

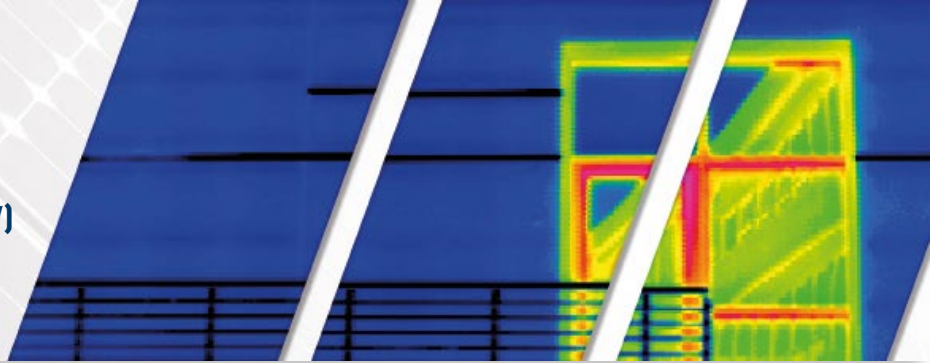
Ausstellen von Nachweisen und Energieausweisen, Ausstellen von Energieausweisen, Softwareprogramme für die energetische Bewertung von Gebäuden, Anwendung der DIN V 18599 mit Software, Abgrenzung 18599 und 4108-6/4701-10

8. Beratung, Planung und Umsetzung

Wirtschaftlichkeit, Vermittlung geringinvestiver Maßnahmen, Erstellen von Modernisierungsempfehlungen, Erstellung von Beratungsberichten, inklusive Berücksichtigung der Förderung, Beratung, Planung und Umsetzung, Erkennung und Bewertung der Luftdichtheit in Gebäuden, Bedarfs-/Verbrauchs-Abgleich, Vermittlung von Beratungskompetenzen

Energieeffizienz-Experte

Energieberatung für Wohngebäude (BAFA UND KfW) Qualifikationsprüfung



Vertiefungsmodul Energieberatung für Wohngebäude (50 UE)

7.-11. Juni 2021

1: Rechtliche Grundlagen

Anwendung des GEG in der Praxis für Wohngebäude

2: Bestandsaufnahme und Dokumentation

Innen- und Kerndämmung

3: Beurteilung der Gebäudehülle

Vertiefung sommerlicher Wärmeschutz / Behaglichkeit

4: Beurteilung von raumlufttechnischen Anlagen und sonstigen Anlagen zur Kühlung

Berechnung von Lüftungs- und Klimaanlageanlagen, Erstellung von Lüftungskonzepten

5: Bilanzierung von Gebäuden und Erbringung der Nachweise

Ausstellen von Energieausweisen

6: Beratung, Planung und Umsetzung

Förderung Wohngebäude, Projektbericht, Ausschreibung und Vergabe, Baubegleitung / Qualitätssicherung, Detaillierung Baubegleitung bei Neubau und Sanierung

Basis-Erweiterungsmodul (60 UE)

23. April - 20. Juli 2020

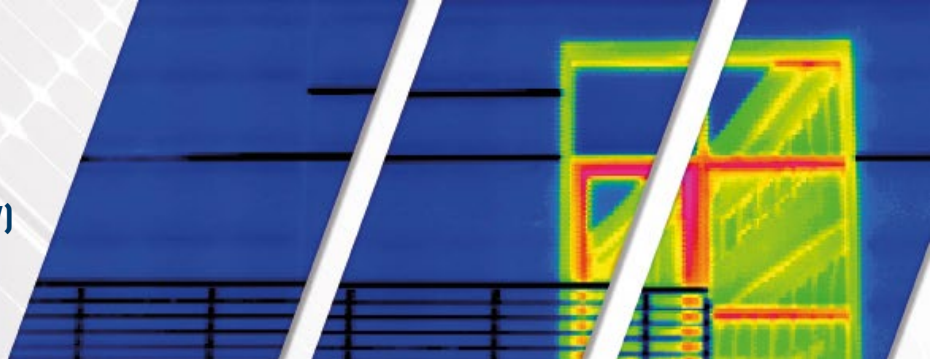
Das Basis-Erweiterungsmodul umfasst vier Veranstaltungstage und modulbegleitende Selbstlerneinheiten, die das Basis- und das Vertiefungsmodul ergänzen. Desweiteren ist die verpflichtende Bearbeitung eines Fragenkatalogs mit prüfungsrelevanten Inhalten erforderlich. In Hausarbeit wird ein beispielhafter Beratungsbericht angefertigt, welcher zur mündlichen Prüfung herangezogen wird. Alle Inhalte des Basis-Erweiterungsmoduls entsprechen den Vorgaben an die Inhalte für das Basismodul im Regelheft der Energieeffizienz-Expertenliste.

Zeitablauf:

Täglich von 8:30 bis 18:00 Uhr

Energieeffizienz-Experte

Energieberatung für Wohngebäude (BAFA UND KfW) Qualifikationsprüfung



Teilnahmegebühren:

- **Basismodul Grundlagen der Energieberatung**
90 Unterrichtseinheiten, 2.400,- EUR
- **Vertiefungsmodul Energieberatung für Wohngebäude**
50 Unterrichtseinheiten, 1.400,- EUR
- **Basis-Erweiterungsmodul**
60 Unterrichtseinheiten, 950,- EUR

Die Gebühr ist Mehrwertsteuerfrei und beinhaltet die Kursunterlagen in elektronischer Form, das Abschluss-Zertifikat sowie bei Präsenz-Teilnahme die Verpflegung in den Kaffeepausen.

Anmeldung

Die Anmeldung erfolgt über das Anmeldeformular auf der Homepage der Akademie der Hochschule Biberach, per E-Mail unter Angabe der entsprechenden Daten, per Post oder Fax mit dem beiliegenden Anmeldeformular. Die Anmeldung wird mit Eingang wirksam. Sie erhalten eine Anmeldebestätigung und eine Rechnung. Die Zahl der Teilnehmenden ist begrenzt; die Anmeldungen werden in der Reihenfolge des Eingangs berücksichtigt.

Online: www.akademie-biberach.de/anmeldung

E-Mail: anmeldung@akademie-biberach.de

Stornierung – Sonderbedingungen aufgrund Corona:

Bis vier Wochen vor Veranstaltungsbeginn können Sie Ihre Teilnahme kostenfrei stornieren. Bei Abmeldung bis 14 Tage vor Veranstaltungsbeginn werden 50% der Teilnahmegebühr erstattet, danach ist eine Erstattung nicht mehr möglich. Sie können jedoch kurzfristig eine Vertretung für die Teilnahme benennen. Die Akademie behält sich vor, die Veranstaltung bei nicht ausreichender Teilnehmendenzahl oder Corona-bedingten Einschränkungen bis 10 Tage vor Veranstaltungsbeginn abzusagen. In diesem Fall werden alle bereits bezahlten Teilnahmegebühren vollständig zurückerstattet. Weitergehende Ansprüche des Teilnehmenden sind ausgeschlossen.

Hybridveranstaltung - Präsenz oder Online

Neben der Teilnahme vor Ort haben Sie derzeit auch die Möglichkeit, online am Kurs teilzunehmen. Die Teilnehmenden werden dem Veranstaltungsraum zugeschaltet und können aktiv am Kurs mitwirken. Für die Online-Teilnahme benötigen Sie einen PC/Laptop mit Kamera und Mikrofon sowie einen stabilen Internetzugang. Zur Übertragung verwenden wir eine Konferenzsoftware, welche als Add-on im Internetbrowser installiert wird.

Die Abschlussprüfungen müssen nach derzeitigem Stand am jeweiligen Veranstaltungsort in Präsenz abgelegt werden.