

Energieeffizienz-Experte

Energieberatung für Wohngebäude (BEG) 200 UE

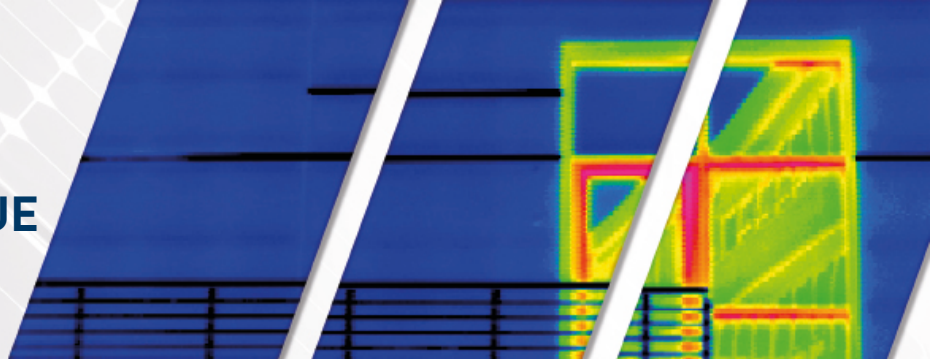
Qualifikationsprüfung

21. September 2023 bis 31. Januar 2024



Energieeffizienz-Experte

Energieberatung für Wohngebäude (BEG) 200 UE Qualifikationsprüfung



Für Teilnehmende ohne Grundqualifikation gemäß § 88 GEG

Teilnehmenden ohne Grundqualifikation gemäß § 88 GEG wird im Rahmen der **Qualifikationsprüfung** die Möglichkeit geboten, sich beim **BAFA-Förderprogramm „Energieberatung für Wohngebäude“** als zugelassene/r Energieberater/in eintragen zu lassen. **Sollten Sie zu dieser Zielgruppe gehören, nehmen Sie bitte Kontakt mit uns auf.**

Teilnehmende ohne Grundqualifikation müssen mit der Anmeldung einen formlosen Lebenslauf und ein Motivations-schreiben mit Angabe Ihrer Kompetenzen einreichen.

Für Handwerksmeister und Techniker

Für Handwerksmeister und Techniker ist die Ausbildung zum Energieeffizienzexperten für Wohngebäude gem. § 88 GEG für die gesamten BEG-Förderprogramme zugelassen. Die im Regelheft der Energieeffizienz-Expertenliste (Stand 01.03.2023) vorgegebenen Anforderungen an Basis- und Vertiefungsmodulinhalte werden im Umfang von 200 Unterrichtseinheiten (UE) in den Modulen **Basismodul Grundlagen der Energieberatung, Basis-Erweiterungsmodul** und dem **Vertiefungsmodul Energieberatung für Wohngebäude** vermittelt. Die rot markierten Leistungen betreffen nur die Personengruppe ohne Grundqualifikation gem. § 88 GEG und müssen von Technikern und Meistern nicht erbracht werden.

Basismodul Grundlagen der Energieberatung (90 UE)

25.-29. September 2023: Block 1 (50 UE)
9.-12. Oktober 2023: Block 2 (40 UE)

Basis-Erweiterungsmodul Grundlagen der Energieberatung (70 UE)

21. September 2023: Vorkurs (10 UE)
25. Oktober 2023: Energiefachseminar Sanierungskonzepte (10 UE)
15. November 2023: iSFP - Korrekturtermin (10 UE)
24. Januar 2024: Nachbereitungstermin (10 UE)
31. Januar 2024: **Mündliche Prüfung (Nur Qualifikationsprüflinge!)**

Hausarbeiten und Selbststudium:

Bearbeitung des Fragenkatalogs (Selbststudium)
27. Oktober bis 13. November 2023: Erstellung eines Beratungsberichts (60 UE)
Die Berichterstellung wird mit 50 % der UE für die Listung angerechnet.

Vertiefungsmodul Energieberatung für Wohngebäude (40 UE)

23.-27. Oktober 2023: Vertiefungsmodul (40 UE)
27. Oktober 2023: Schriftliche Abschlussprüfung (Meister & Techniker)
28. Oktober 2023: **Schriftliche Qualifikationsprüfung (BAFA) (in Präsenz)**

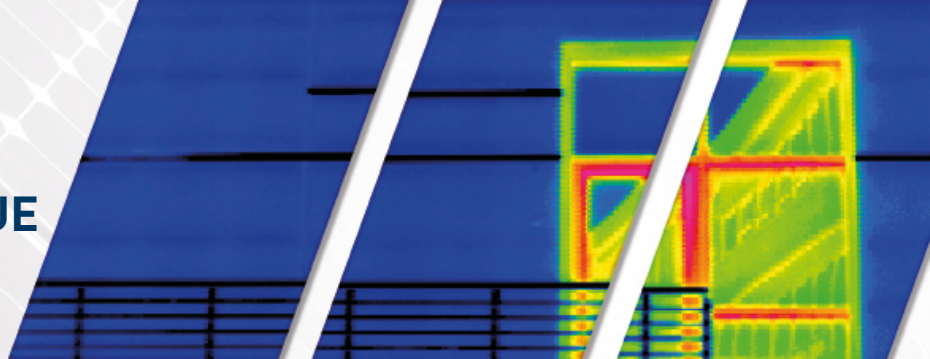
Gewichtung der Inhalte:

**Basismodul Grundlagen
der Energieberatung: 160 UE**

**Vertiefungsmodul
Wohngebäude : 40 UE**

Energieeffizienz-Experte

Energieberatung für Wohngebäude (BEG) 200 UE Qualifikationsprüfung



Inhalte:

Basismodul Grundlagen der Energieberatung (90 UE)

Block I 25. bis 29. September 2023

Block II 9. bis 12. Oktober 2023

1. Rechtliche Grundlagen

EU-Gebäuderichtlinie, GEG, DIN V 18599, DIN 4108/4701, Verordnungen, Gesetze, Normen

2. Bestandsaufnahme und Dokumentation

Grundlagen: Energetische Standards, Bestandsaufnahme und Dokumentation der Baukonstruktion und der technischen Anlagen, Einflussfaktoren, Wärmedämmstoffe und -systeme im Vergleich, Außen- und Dachdämmung, Fenster und Türen, Innen- und Kerndämmung, Schwachstellen Gebäudehülle: Wärmebrücken, Lüftungswärmeverluste

3. Beurteilung der Gebäudehülle

Energetische Grundlagen, Wärmebrücken in Neubau und Bestand, Grundlagen sommerlicher Wärmeschutz / Behaglichkeit, Instrumente zur Qualitätssicherung

4. Beurteilung von Heizungs- und Warmwasserbereitungsanlagen

Überblick Heizungstechnik, Regelungstechnik für Heizungsanlagen, Schwachstellen Heizungstechnik, Überblick Warmwasserbereitung, Wärme- und Kälteerzeugung unter Einsatz erneuerbarer Energien, Berechnung nach DIN V 18599 und DIN 4701-10

5. Beurteilung von raumluftechnischen Anlagen und sonstigen Anlagen zur Kühlung

Überblick Lüftungsanlagen, Wärmerückgewinnung

6. Strom aus erneuerbaren Energien

Strom aus erneuerbaren Energien

7. Bilanzierung von Gebäuden und Erbringung der Nachweise

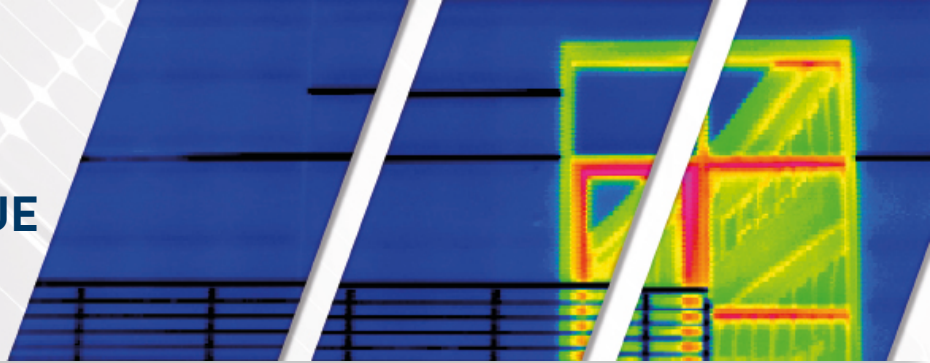
Ausstellen von Nachweisen und Energieausweisen, Ausstellen von Energieausweisen, Softwareprogramme für die energetische Bewertung von Gebäuden, Anwendung der DIN V 18599 mit Software, Abgrenzung 18599 und 4108-6/4701-10

8. Beratung, Planung und Umsetzung

Wirtschaftlichkeit, Vermittlung geringinvestiver Maßnahmen, Erstellen von Modernisierungsempfehlungen, Erstellung von Beratungsberichten, inklusive Berücksichtigung der Förderung, Beratung, Planung und Umsetzung, Erkennung und Bewertung der Luftdichtheit in Gebäuden, Bedarfs-/Verbrauchs-Abgleich, Vermittlung von Beratungskompetenzen

Energieeffizienz-Experte

Energieberatung für Wohngebäude (BEG) 200 UE Qualifikationsprüfung



Vertiefungsmodul Energieberatung für Wohngebäude (40 UE)

23. bis 27. Oktober 2023

1: Rechtliche Grundlagen

Anwendung des GEG in der Praxis für Wohngebäude

2: Bestandsaufnahme und Dokumentation

Innen- und Kerndämmung

3: Beurteilung der Gebäudehülle

Vertiefung sommerlicher Wärmeschutz / Behaglichkeit

4: Beurteilung von raumlufttechnischen Anlagen und sonstigen Anlagen zur Kühlung

Berechnung von Lüftungs- und Klimaanlageanlagen, Erstellung von Lüftungskonzepten

5: Bilanzierung von Gebäuden und Erbringung der Nachweise

Ausstellen von Energieausweisen

6: Beratung, Planung und Umsetzung

Förderung Wohngebäude, Projektbericht, Ausschreibung und Vergabe, Baubegleitung / Qualitätssicherung, Detaillierung Baubegleitung bei Neubau und Sanierung

Basis-Erweiterungsmodul Grundlagen der Energieberatung (70 UE)

21. September 2023 bis 24. Januar 2024

Das Basis-Erweiterungsmodul umfasst vier Veranstaltungstage und modulbegleitende Selbstlerneinheiten, die das Basis- und das Vertiefungsmodul ergänzen. Desweiteren ist die verpflichtende Bearbeitung eines Fragenkatalogs mit prüfungsrelevanten Inhalten erforderlich. In Hausarbeit wird ein beispielhafter Beratungsbericht (iSFP) angefertigt, welcher zu einer mündlichen Prüfung herangezogen wird. Alle Inhalte des Basis-Erweiterungsmoduls entsprechen den Vorgaben an die Inhalte für das Basismodul im Regelheft der Energieeffizienz-Expertenliste.

Prüfungsleistungen

Teilnehmende ohne Qualifikation gem. § 88 GEG

- Schriftliche Qualifikationsprüfung (BAFA) am 28. Oktober 2023 (in Präsenz)
- Selbständige Ausarbeitung eines iSFP in Heimarbeit; Umfang 60 Unterrichtseinheiten; Abgabe 13. November 2023
- Mündliche Prüfung über den angefertigten iSFP (BAFA) am 31. Januar 2024

Handwerksmeister und Techniker

- Schriftliche Regelprüfung am 27. Oktober 2023
- Selbständige Ausarbeitung eines iSFP in Heimarbeit; Umfang 60 Unterrichtseinheiten

Zeitablauf: Täglich von 8:30 bis 18:00 Uhr

Energieeffizienz-Experte

Energieberatung für Wohngebäude (BEG) 200 UE Qualifikationsprüfung

Teilnahmegebühren:

- **Basismodul Grundlagen der Energieberatung**
90 Unterrichtseinheiten, 2.690,- EUR
- **Vertiefungsmodul Energieberatung für Wohngebäude**
40 Unterrichtseinheiten, 1.690,- EUR
- **Basis-Erweiterungsmodul
Grundlagen der Energieberatung**
70 Unterrichtseinheiten, 990,- EUR
- **Schriftliche und mündliche Qualifikationsprüfung**
(Nur für Personen ohne Qualifikation gem. § 88 GEG)
Prüfungsgebühren 450,- EUR

Bei Nichtbestehen einer Prüfungsleistung kann diese beim nächsten Kurs wiederholt werden. Kosten je Wiederholungsprüfung (schriftliche und / oder mündliche Prüfung): 225,- EUR. Bei zweimaligem Nichtbestehen muss das Vertiefungsmodul Energieberatung für Wohngebäude (40 UE) wiederholt und alle Prüfungsleistungen neu erbracht werden.

Die Gebühren sind Mehrwertsteuerfrei und beinhaltet die Kursunterlagen in elektronischer Form, das Abschluss-Zertifikat sowie bei Präsenz-Teilnahme die Verpflegung in den Kaffeepausen.

Fachkursförderung

Unterstützt durch das Ministerium für Wirtschaft, Arbeit und Tourismus Baden-Württemberg aus Mitteln des Europäischen Sozialfonds. Teilnehmende aus Baden-Württemberg können eine Bezuschussung der Teilnahmegebühr von bis zu 50 % erhalten. **Prüfungsleistungen sind nicht förderfähig!** Fördervoraussetzungen und Antragsformular finden Sie unter: www.weiterbildung-biberach.de/bildungsfoerderung

Kofinanziert vom Ministerium für
Wirtschaft, Arbeit und Tourismus
Baden-Württemberg



Kofinanziert von der
Europäischen Union

Anmeldung

Die Anmeldung erfolgt über das Anmeldeformular auf der Homepage der Akademie der Hochschule Biberach, per E-Mail unter Angabe der entsprechenden Daten, per Post oder Fax mit dem beiliegenden Anmeldeformular. Die Anmeldung wird mit Eingang wirksam. Sie erhalten eine Anmeldebestätigung und eine Rechnung. Die Zahl der Teilnehmenden ist begrenzt, Anmeldungen werden in der Reihenfolge ihres Eingangs berücksichtigt. Falls eine Teilnahme nicht mehr möglich ist, werden Sie benachrichtigt.

Rücktritt

Bei einem Rücktritt seitens des/der Teilnehmenden bis vier Wochen vor Veranstaltungsbeginn wird eine Verwaltungsgebühr von 50,- EUR erhoben. Bei einem Rücktritt bis 14 Tage vor Veranstaltungsbeginn werden 50% der Teilnahmegebühr erhoben. Danach wird die volle Teilnahmegebühr fällig. Es besteht jedoch die Möglichkeit, bis drei Tage vor Veranstaltungsbeginn kostenfrei eine Vertretung zu benennen. Danach wird hierfür eine Verwaltungsgebühr von 50,- EUR erhoben.

Absage der Veranstaltung

Die Akademie behält sich das Recht vor, die Veranstaltung bei nicht ausreichender Teilnehmendenzahl oder durch Ereignisse höherer Gewalt bis 10 Tage vor Veranstaltungsbeginn abzusagen. In diesem Fall werden bereits bezahlte Teilnahmegebühren vollständig erstattet. Weitergehende Ansprüche sind ausgeschlossen.

Hybridveranstaltung - Präsenz oder Online

Neben der Teilnahme vor Ort haben Sie auch die Möglichkeit, online am Kurs teilzunehmen. Die Teilnehmenden werden dem Veranstaltungsraum zugeschaltet und können aktiv am Kurs mitwirken. Für die Online-Teilnahme benötigen Sie einen PC/Laptop mit Kamera und Mikrofon sowie einen stabilen Internetzugang.

Die Abschlussprüfungen müssen nach derzeitigem Stand am jeweiligen Veranstaltungsort in Präsenz abgelegt werden.

Akademie der Hochschule Biberach
Karlstraße 6, 88400 Biberach
Telefon: 0 73 51 / 5 82 – 5 54
kontakt@akademie-biberach.de
www.akademie-biberach.de

40
JAHRE

akademie
DER HOCHSCHULE BIBERACH