

Energieeffizienz-Experte

Energieberatung für Wohngebäude (BEG) 200 UE

Vorbereitungskurs für die Qualifikationsprüfung (BAFA)

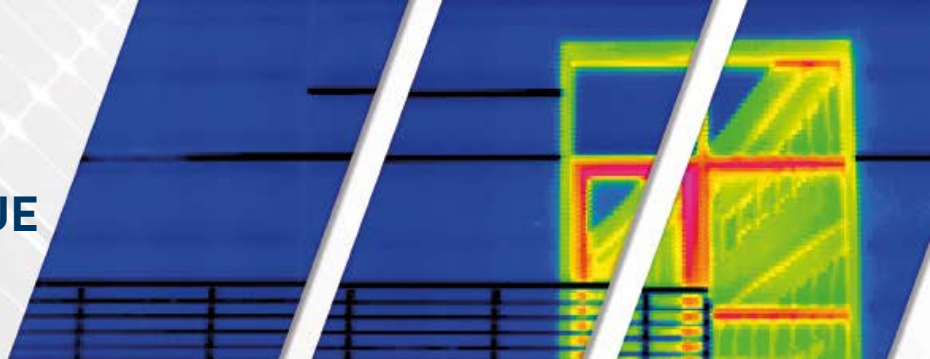
19. September bis 2. Dezember 2024



Energieeffizienz-Experte

Energieberatung für Wohngebäude (BEG) 200 UE

Vorbereitungskurs für die
Qualifikationsprüfung (BAFA)



Für Personen ohne Grundqualifikation gemäß § 88 GEG

Der Lehrgang „Energieberatung für Wohngebäude 200 UE - Vorbereitungskurs für die Qualifikationsprüfung“ wird im Rahmen der Module „Basismodul Grundlagen der Energieberatung“, „Basis-Erweiterungsmodul“ und „Vertiefungsmodul Energieberatung für Wohngebäude“ durchgeführt und bietet Personen ohne Grundqualifikation gemäß § 88 GEG die Möglichkeit, sich für die Qualifikationsprüfung beim BAFA vorzubereiten und die erforderlichen 200 Unterrichtseinheiten zu absolvieren. Eine Eintragung in die Energieeffizienz-Expertenliste kann mit Bestehen der Prüfungsleistungen erfolgen.

Sollten Sie zu dieser Zielgruppe gehören, nehmen Sie bitte vor Anmeldung Kontakt mit uns auf.

Hybridveranstaltung - Präsenz oder Online

Neben der Teilnahme vor Ort haben Sie auch die Möglichkeit, online am Kurs teilzunehmen. Die Teilnehmenden werden dem Veranstaltungsraum zugeschaltet und können aktiv am Kurs mitwirken. Für die Online-Teilnahme benötigen Sie einen PC/Laptop mit Kamera und Mikrofon sowie einen stabilen Internetzugang.

Basismodul Grundlagen der Energieberatung (90 UE)

23.-27. September 2024: Block 1 (50 UE)
7.-10. Oktober 2024: Block 2 (40 UE)

Basis-Erweiterungsmodul Grundlagen der Energieberatung (70 UE)

19. September 2024: Vorkurs (10 UE)
22. Oktober 2024: Energiefachseminar Sanierungskonzepte (10 UE)
14. November 2024: iSFP - Korrekturtermin (10 UE)
2. Dezember 2024: Nachbereitungstermin (10 UE)

Hausarbeiten und Selbststudium:

Bearbeitung des Fragenkatalogs (Selbststudium)
Ab 11. Oktober bis 11. November 2024: Erstellung eines iSFP (60 UE)
(Im Selbststudium geleistete UE werden mit 50 % der UE für die Listung angerechnet.)

Vertiefungsmodul Energieberatung für Wohngebäude (40 UE)

21.-25. Oktober 2024: Vertiefungsmodul (40 UE)

Gewichtung der Inhalte:

Basismodul Grundlagen
der Energieberatung: 160 UE

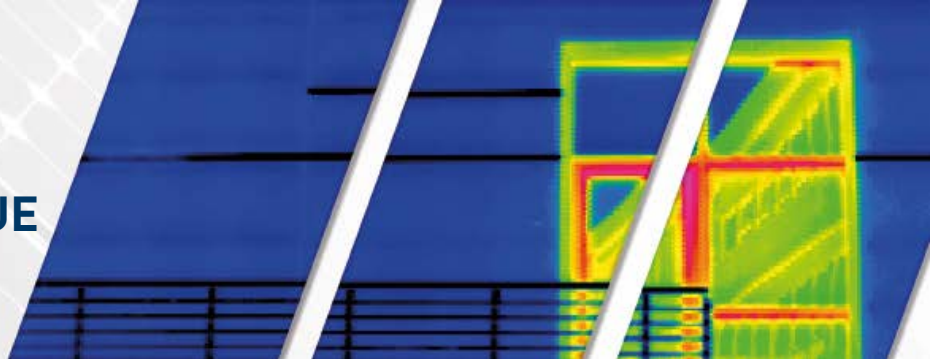
Vertiefungsmodul
Wohngebäude : 40 UE

Die Prüfungsleistungen werden aller Voraussicht nach ab dem zweiten Quartal 2024 über einen externen Anbieter abgenommen. Die Termine können dann selbstverantwortlich beim [BAFA direkt gebucht werden](#). Für die Prüfungen fallen nach aktuellem Stand keine zusätzlichen Kosten an. Eventuelle Terminänderungen innerhalb des Basis-Erweiterungsmoduls, die mit der Veröffentlichung der Prüfungstermine auftreten können, behalten wir und vor.

Energieeffizienz-Experte

Energieberatung für Wohngebäude (BEG) 200 UE

Vorbereitungskurs für die
Qualifikationsprüfung



Inhalte:

Basismodul Grundlagen der Energieberatung (90 UE)

Block I 23.-27. September 2024

Block II 7.-11. Oktober 2024

1. Rechtliche Grundlagen

EU-Gebäuderichtlinie, GEG, DIN V 18599, DIN 4108/4701, Verordnungen, Gesetze, Normen

2. Bestandsaufnahme und Dokumentation

Grundlagen: Energetische Standards, Bestandsaufnahme und Dokumentation der Baukonstruktion und der technischen Anlagen, Einflussfaktoren, Wärmedämmstoffe und -systeme im Vergleich, Außen- und Dachdämmung, Fenster und Türen, Innen- und Kerndämmung, Schwachstellen Gebäudehülle: Wärmebrücken, Lüftungswärmeverluste

3. Beurteilung der Gebäudehülle

Energetische Grundlagen, Wärmebrücken in Neubau und Bestand, Grundlagen sommerlicher Wärmeschutz / Behaglichkeit, Instrumente zur Qualitätssicherung

4. Beurteilung von Heizungs- und Warmwasserbereitungsanlagen

Überblick Heizungstechnik, Regelungstechnik für Heizungsanlagen, Schwachstellen Heizungstechnik, Überblick Warmwasserbereitung, Wärme- und Kälteerzeugung unter Einsatz erneuerbarer Energien, Berechnung nach DIN V 18599 und DIN 4701-10

5. Beurteilung von raumluftechnischen Anlagen und sonstigen Anlagen zur Kühlung

Überblick Lüftungsanlagen, Wärmerückgewinnung

6. Strom aus erneuerbaren Energien

Strom aus erneuerbaren Energien

7. Bilanzierung von Gebäuden und Erbringung der Nachweise

Ausstellen von Nachweisen und Energieausweisen, Ausstellen von Energieausweisen, Softwareprogramme für die energetische Bewertung von Gebäuden, Anwendung der DIN V 18599 mit Software, Abgrenzung 18599 und 4108-6/4701-10

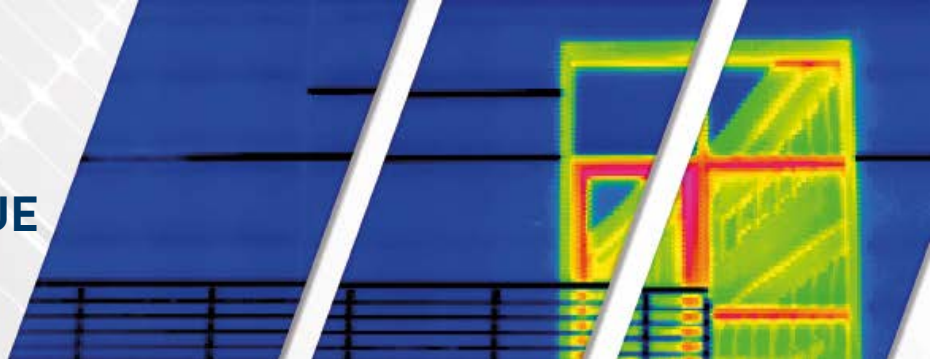
8. Beratung, Planung und Umsetzung

Wirtschaftlichkeit, Vermittlung geringinvestiver Maßnahmen, Erstellen von Modernisierungsempfehlungen, Erstellung von Beratungsberichten, inklusive Berücksichtigung der Förderung, Beratung, Planung und Umsetzung, Erkennung und Bewertung der Luftdichtheit in Gebäuden, Bedarfs-/Verbrauchs-Abgleich, Vermittlung von Beratungskompetenzen

Energieeffizienz-Experte

Energieberatung für Wohngebäude (BEG) 200 UE

Vorbereitungskurs für die
Qualifikationsprüfung



Vertiefungsmodul Energieberatung für Wohngebäude (40 UE)

21. bis 25. Oktober 2024

1. Rechtliche Grundlagen

Anwendung des GEG in der Praxis für Wohngebäude

2. Bestandsaufnahme und Dokumentation

Innen- und Kerndämmung

3. Beurteilung der Gebäudehülle

Vertiefung sommerlicher Wärmeschutz / Behaglichkeit

4. Beurteilung von raumlufttechnischen Anlagen und sonstigen Anlagen zur Kühlung

Berechnung von Lüftungs- und Klimaanlageanlagen, Erstellung von Lüftungskonzepten

5. Bilanzierung von Gebäuden und Erbringung der Nachweise

Ausstellen von Energieausweisen

6. Beratung, Planung und Umsetzung

Förderung Wohngebäude, Projektbericht, Ausschreibung und Vergabe, Baubegleitung / Qualitätssicherung, Detaillierung Baubegleitung bei Neubau und Sanierung

Basis-Erweiterungsmodul Grundlagen der Energieberatung (70 UE)

19. September bis 2. Dezember 2024

Das Basis-Erweiterungsmodul umfasst vier Veranstaltungstage und modulbegleitende Selbstlerneinheiten, die das Basis- und das Vertiefungsmodul ergänzen. Desweiteren ist die verpflichtende Bearbeitung eines Fragenkatalogs mit prüfungsrelevanten Inhalten erforderlich. In Hausarbeit wird ein beispielhafter Beratungsbericht (iSFP) angefertigt, welcher während des Korrekturtermins mit Ihnen besprochen wird. Alle Inhalte des Basis-Erweiterungsmoduls entsprechen den Vorgaben für das Basismodul gemäß dem Regelheft der Energieeffizienz-Expertenliste.

Zeitablauf: Täglich von 8:30 bis 18:00 Uhr

Prüfungsleistungen für Teilnehmende ohne Qualifikation gem. § 88 GEG

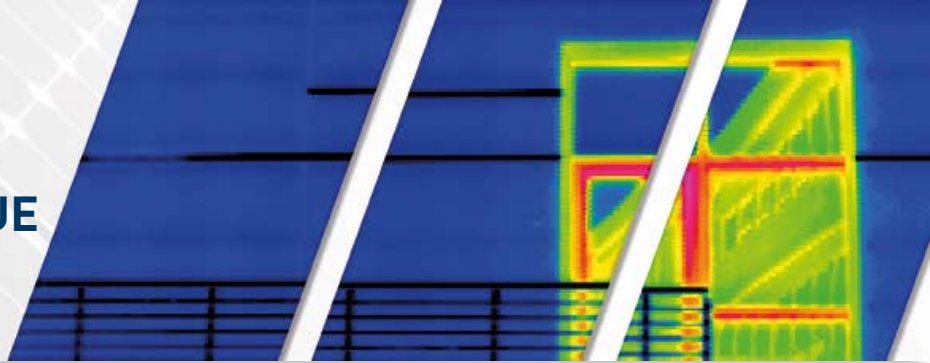
Die Prüfungsleistungen werden aller Voraussicht nach ab dem zweiten Quartal 2024 über einen externen Anbieter abgenommen. Die Termine können dann selbstverantwortlich beim [BAFA direkt gebucht werden](#). Für die Prüfungen fallen nach aktuellem Stand keine zusätzlichen Kosten an. Eventuelle Terminänderungen innerhalb des Basis-Erweiterungsmoduls, die mit der Veröffentlichung der Prüfungstermine auftreten können, behalten wir und vor.

- Schriftliche Qualifikationsprüfung (BAFA)
- Ausarbeitung eines iSFP (BAFA)
- Mündliche Prüfung über den angefertigten iSFP (BAFA)

Energieeffizienz-Experte

Energieberatung für Wohngebäude (BEG) 200 UE

Vorbereitungskurs für die
Qualifikationsprüfung



Teilnahmegebühren:

- **Basismodul Grundlagen der Energieberatung**
90 Unterrichtseinheiten, 2.790,- EUR
- **Vertiefungsmodul Energieberatung für Wohngebäude**
40 Unterrichtseinheiten, 1.740,- EUR
- **Basis-Erweiterungsmodul
Grundlagen der Energieberatung**
70 Unterrichtseinheiten, 2.450,- EUR

Die Gebühren sind mehrwertsteuerfrei und beinhalten die Kursunterlagen in elektronischer Form, das Abschluss-Zertifikat sowie bei Präsenz-Teilnahme die Verpflegung in den Kaffeepausen.

Fachkursförderung

Unterstützt durch das Ministerium für Wirtschaft, Arbeit und Tourismus Baden-Württemberg aus Mitteln des Europäischen Sozialfonds. Teilnehmende aus Baden-Württemberg können eine Zuschussung der Teilnahmegebühr von bis zu 70 % erhalten. Fördervoraussetzungen und Antragsformular finden Sie unter:
www.weiterbildung-biberach.de/bildungsfoerderung

Kofinanziert vom Ministerium für
Wirtschaft, Arbeit und Tourismus
Baden-Württemberg



Kofinanziert von der
Europäischen Union

Anmeldung

Die Anmeldung erfolgt über das Anmeldeformular auf der Homepage der Akademie der Hochschule Biberach, mit dem Absenden des Anmeldeformulars. Die Anmeldung wird mit Eingang wirksam. Sie erhalten eine Anmeldebestätigung und eine Rechnung. Die Anzahl der Teilnehmenden ist begrenzt. Die Plätze werden unter Berücksichtigung der Qualifikation und der Eignung vergeben. Falls eine Teilnahme nicht mehr möglich ist, werden Sie benachrichtigt.

Rücktritt

Bei einem Rücktritt seitens des/der Teilnehmenden bis vier Wochen vor Veranstaltungsbeginn wird eine Verwaltungsgebühr von 50,- EUR erhoben. Bei einem Rücktritt bis 14 Tage vor Veranstaltungsbeginn werden 50% der Teilnahmegebühr erhoben. Danach wird die volle Teilnahmegebühr fällig. Es besteht jedoch die Möglichkeit, bis drei Tage vor Veranstaltungsbeginn kostenfrei eine Vertretung zu benennen. Danach wird hierfür eine Verwaltungsgebühr von 50,- EUR erhoben.

Absage der Veranstaltung

Die Akademie behält sich das Recht vor, die Veranstaltung bei nicht ausreichender Teilnehmendenzahl oder durch Ereignisse höherer Gewalt bis 10 Tage vor Veranstaltungsbeginn abzusagen. In diesem Fall werden bereits bezahlte Teilnahmegebühren vollständig erstattet. Weitergehende Ansprüche sind ausgeschlossen.

Akademie der Hochschule Biberach
Karlstraße 6, 88400 Biberach
Telefon: 0 73 51 / 5 82 – 5 54
kontakt@akademie-biberach.de
www.akademie-biberach.de

40 **+** **akademie**
JAHRE **DER HOCHSCHULE BIBERACH**