



Anerkennung durch Kammern, Verbände  
www.akademie-biberach.de/fortbildungsanerkennung

akademie  
DER HOCHSCHULE BIBERACH

Energieeffizienz-Experte | Weiterbildungen 2022

## Wohngebäude Nichtwohngebäude Energieaudit



akademie  
DER HOCHSCHULE BIBERACH

Akademie der Hochschule Biberach  
Karlstraße 6  
88400 Biberach

Telefon: 0 73 51 / 5 82 - 5 51  
Telefax: 0 73 51 / 5 82 - 5 59  
kontakt@akademie-biberach.de  
www.akademie-biberach.de

### Energiefachseminare

#### Weiterbildungen zum Nachweis von Fortbildungsstunden für die Energieeffizienz-Experten-Liste

Bereits gelistete Energieberater müssen regelmäßige Fortbildungen aus dem Bereich energiesparendes Planen, Bauen und Sanieren nachweisen, um die Listung auf der Energieeffizienz-Expertenliste aufrecht zu erhalten.

Die Akademie bietet hierfür regelmäßig Fortbildungen an. Die Seminarthemen richten sich nach den Kriterienkatalogen der Energieeffizienz-Expertenliste und können für die Bereiche Wohngebäude (WG), Nichtwohngebäude (NWG) und Energieberatung im Mittelstand (EBM), je nach Thema für die Verlängerung der Listung auch für die BAFA-Programme genutzt werden.

Alle an der Akademie angebotenen Energiefachveranstaltungen, bieten die Möglichkeit einzelne Fachseminare (Einzeltage) zu buchen, die von bereits gelisteten Energieeffizienz-Experten genutzt werden können, um den geforderten theoretischen Nachweis von 24 Unterrichtseinheiten innerhalb von drei Jahren für die Verlängerung des Listeneintrags auf der Energieeffizienz-Expertenliste nachzuweisen.

Die Seminare stehen allen Interessenten offen. Sie erhalten eine Teilnahmebescheinigung mit Fortbildungscode zum Nachweis der Unterrichtseinheiten zur Vorlage bei dena, beim BAFA oder aber auch bei Architekten- und Ingenieurskammern.

Eine Übersicht über die Fortbildungsanerkennung finden Sie unter: [www.akademie-biberach.de/fortbildungsanerkennung](http://www.akademie-biberach.de/fortbildungsanerkennung)

**Teilnahmegebühren** (mehrwertsteuerfrei)  
350,- EUR je Fachseminar / Einzeltag

**Termine, weitere Informationen & Anmeldung**  
[www.akademie-biberach.de/energiefachseminare](http://www.akademie-biberach.de/energiefachseminare)

### Bauphysikseminar Wärmebrückenberechnung

Der Einfluss von Wärmebrücken auf die gesamten Wärmeverluste eines Gebäudes kann erheblich sein. Beim Bau von Passivhäusern ist es erforderlich, den zusätzlichen Wärmeverlust durch Wärmebrücken weitestgehend zu reduzieren, um die angestrebten Wärmebedarfs- und Heizlastwerte auch tatsächlich zu erreichen.

Der erste Tag des Seminars vermittelt wie konstruktive Wärmebrücken durch sorgfältige Detailplanung in den meisten Fällen vermieden werden können. Am zweiten Tag wird am eigenen Notebook eine Softwareschulung angeboten. Sie können dabei zwischen den Programmen HS PSI-THERM PLUS und ThermCad Pro. Der Wärmebrückenworkshop am dritten Tag bietet die Möglichkeit, auf eigene individuelle Fragestellungen einzugehen um gemeinsam Lösungsansätze zu diskutieren.

Das Bauphysikseminar ist zum Nachweis von Unterrichtseinheiten für die Energieeffizienz-Expertenliste anerkannt.

#### 30 Unterrichtseinheiten

**Teilnahmegebühr** (mehrwertsteuerfrei)  
640,- EUR Bauphysikseminar  
970,- EUR Bauphysikseminar mit  
Wärmebrücken-Workshop  
350,- EUR Einzeltag

**Termine, weitere Informationen & Anmeldung**  
[www.akademie-biberach.de/bauphysik](http://www.akademie-biberach.de/bauphysik)

### Energieaudit DIN EN 16247

Zusatzqualifikation für Energieaudits gem. DIN EN 16247. Energieberater, welche schon für die Beratung bei Nichtwohngebäuden auf der Energieeffizienz-Expertenliste gelistet sind können sich mit dem Praxisseminar Energieaudit DIN EN 16247 auch für das BAFA-Förderprogramm Energieaudit DIN EN 16247 eintragen lassen.

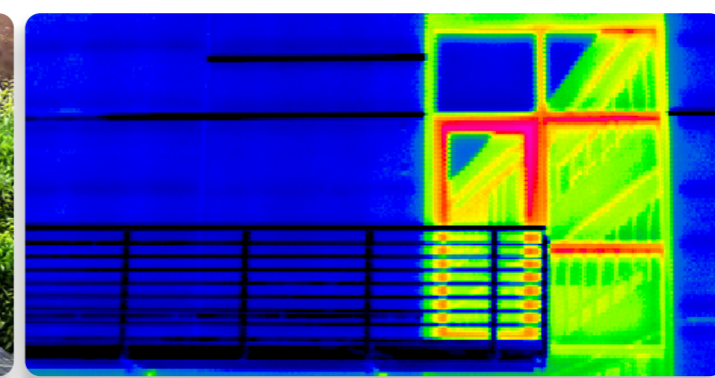
Das Energieaudit ist ein wichtiges Instrument, um Einsparpotenziale im Unternehmen zu identifizieren. Große Unternehmen sind verpflichtet, alle vier Jahre ein Energieaudit unter Inanspruchnahme von qualifizierten Energieauditoren durchzuführen.

Das Praxisseminar befasst sich gem. der Weiterbildungsanforderungen des BAFA umfänglich mit den Themen Anlagentechnik, Querschnittstechnologien und Erneuerbaren Energien und vermittelt die grundlegenden Kenntnisse über die Berichterstellung gem. DIN EN 16247 für Energieaudits in Unternehmen.

#### 20 Unterrichtseinheiten

**Teilnahmegebühr** (mehrwertsteuerfrei)  
690,- EUR je Tagesseminar  
350,- EUR je Fachseminar / Einzeltag

**Termine, weitere Informationen & Anmeldung**  
[www.akademie-biberach.de/energie-kmu](http://www.akademie-biberach.de/energie-kmu)



## Energieeffizienz-Experte

Um die Qualität bei Energieberatungen und beim energieeffizienten Bauen und Sanieren sicherzustellen und es Verbrauchern zu erleichtern, qualifizierte Berater zu finden, werden Experten für die geförderte Energieberatung und für hocheffiziente Sanierungen und Neubauten in der Energieeffizienz-Expertenliste für Förderprogramme des Bundes, betreut von der Deutschen Energie-Agentur (dena), erfasst.

Nur Energieberater, die in dieser Liste geführt werden, können Anträge auf die Bundesförderungen für Effiziente Gebäude (BEG) für Effizienzgebäude sowie Einzelmaßnahmen (Wohngebäude und Nichtwohngebäude) stellen.

Zum Eintrag in die Liste müssen Experten einen entsprechenden Umfang an Weiterbildungseinheiten nachweisen. Die Akademie der Hochschule Biberach bietet für die Beraterkategorien Wohngebäude, Nichtwohngebäude und Energieaudit DIN EN 16247 modular aufgebaute Weiterbildungen an, mit denen die jeweilige Qualifikation für die Energieeffizienz-Expertenliste erlangt werden kann. Dieses Infoblatt soll Ihnen eine kurze Übersicht über die Qualifizierungsangebote der Akademie der Hochschule Biberach geben.

Um Expert/-innen eine bessere Orientierung zu geben, haben wir unsere Weiterbildungen modular aufgebaut.

- Basismodul 80 Unterrichtseinheiten (UE): Weiterbildungsthemen, die Expert/-innen für Wohn- und Nichtwohngebäude gleichermaßen kennen müssen.
- Vertiefungsmodul Wohngebäude: 40 UE
- Vertiefungsmodul Nichtwohngebäude: 80 UE

Die Weiterbildungen vermitteln die geforderten Lehrinhalte gemäß des Weiterbildungskatalogs und schließen mit einer Prüfung ab.

### Überblick Weiterbildungsanforderungen



Weitere Informationen finden Sie unter [www.akademie-biberach.de/energieeffizienzexperte](http://www.akademie-biberach.de/energieeffizienzexperte)

## Energieeffizienz-Experte | Basismodul Grundlagen der Energieberatung

Die Energieberatung – insbesondere bei der Gebäudesanierung – ist eines der wichtigsten Tätigkeitsfelder für Architekten und Ingenieure. Entsprechend der EnEV ist die Angabe von Energiekennwerten in kommerziellen Anzeigen zum Verkauf und zur Neuvermietung von Immobilien verpflichtend, was zu einer weiter steigenden Nachfrage nach Energieausweisen führt.

Dieses Modul bildet das Fundament zur Qualifikation für den Eintrag in die Energieeffizienz-Expertenliste. Mit den Vertiefungsmodulen kann die Beratertätigkeit entsprechend in die Fachrichtungen Wohngebäude und/oder Nichtwohngebäude erfolgen.

### 90 Unterrichtseinheiten

**Teilnahmegebühr** (mehrwertsteuerfrei)  
2.400,- EUR Basismodul Energieberatung  
350,- EUR je Fachseminar / Einzeltag

**Termine, weitere Informationen & Anmeldung**  
[www.akademie-biberach.de/energieberatung-basis](http://www.akademie-biberach.de/energieberatung-basis)

## Energieeffizienz-Experte | Vertiefungsmodul Energieberatung für Wohngebäude

Das Vertiefungsmodul „Energieberatung für Wohngebäude“ vermittelt aufbauend auf das Basismodul „Grundlagen der Energieberatung“ die notwendigen Kenntnisse, um Energieberatungen bei Wohngebäuden im Bestand erfolgreich durchzuführen. Die Inhalte des Moduls behandeln die rechtlichen Grundlagen, vertiefen konstruktive sowie anlagentechnische Aspekte und bauphysikalische Eigenschaften von Materialien am Bau. Anhand praxisbezogener Sanierungskonzepte wird aufgezeigt, wie vernünftige Beratung, Planung und Umsetzung funktionieren.

Zusammen mit dem Basismodul „Grundlagen der Energieberatung“ beinhaltet das Vertiefungsmodul „Energieberatung für Wohngebäude“ die relevanten Lehrinhalte gemäß der Anforderungen des Weiterbildungskatalogs der dena für die Listung in der Kategorie Wohngebäude (BAFA & KfW).

### 50 Unterrichtseinheiten

**Teilnahmegebühr** (mehrwertsteuerfrei)  
1.400,- EUR Vertiefungsmodul Wohngebäude  
350,- EUR je Fachseminar / Einzeltag

**Termine, weitere Informationen & Anmeldung**  
[www.akademie-biberach.de/enwg](http://www.akademie-biberach.de/enwg)

## Energieberatung für Wohngebäude (BEG) 200 UE Qualifikationsprüfung

**Teilnehmenden ohne Grundqualifikation gemäß § 88 GEG** wird im Rahmen der Qualifikationsprüfung die Möglichkeit geboten, sich beim BAFA-Förderprogramm „Energieberatung für Wohngebäude“ als zugelassene/r Energieberater/in eintragen zu lassen.

**Für Handwerksmeister und Techniker** ist die Ausbildung zum Energieeffizienzexperten für Wohngebäude gem. § 88 GEG für die gesamten BEG-Förderprogramme zugelassen. Die im Regelheft der Energieeffizienz-Expertenliste vorgegebenen Anforderungen an Basis- und Vertiefungsmodulinhalte werden im Umfang von 200 Unterrichtseinheiten (UE) in den Modulen Basismodul Grundlagen der Energieberatung, Basis-Erweiterungsmodul und dem Vertiefungsmodul Energieberatung für Wohngebäude vermittelt.

### 200 Unterrichtseinheiten

- **Basismodul Grundlagen der Energieberatung**  
90 Unterrichtseinheiten, 2.400,- EUR
- **Vertiefungsmodul Energieberatung für Wohngebäude**  
40 Unterrichtseinheiten, 1.400,- EUR
- **Basis-Erweiterungsmodul Grundlagen der Energieberatung**  
70 Unterrichtseinheiten, 790,- EUR
- **Schriftliche und mündliche Qualifikationsprüfung (Nur für Personen ohne Qualifikation gem. § 88 GEG)**  
Prüfungsgebühren 450,- EUR

**Termine, weitere Informationen & Anmeldung**  
[www.akademie-biberach.de/qualifikationspruefung](http://www.akademie-biberach.de/qualifikationspruefung)

## Energieeffizienz-Experte | Vertiefungsmodul Energieberatung für Nichtwohngebäude

Dieser Lehrgang, der die notwendigen Kenntnisse zum Ausstellen von Energieausweisen für Nichtwohngebäude vermittelt, richtet sich an Architekten und Ingenieure, die die bauphysikalischen und anlagentechnischen Grundlagen kennen und bereits Nachweise entsprechend der EnEV durchgeführt haben.

Bei der Softwareschulung kann zwischen den drei Anwendungen Dämmwerk, Hottgenroth und ROWA-Soft gewählt werden. Das Vertiefungsmodul Nichtwohngebäude bietet die Möglichkeit, auch einzelne Tage zu buchen. Die Unterrichtseinheiten können für die Energieeffizienz-Expertenliste angerechnet werden.

### 80 Unterrichtseinheiten

**Teilnahmegebühr** (mehrwertsteuerfrei)  
2.180,- EUR Gesamtkurs  
960,- EUR nur EnEff-Team (3 Tage)  
640,- EUR nur Softwareschulung (2 Tage)  
350,- EUR Fachseminar (Einzeltag)

**Termine, weitere Informationen & Anmeldung**  
[www.akademie-biberach.de/energieberatung-nwg](http://www.akademie-biberach.de/energieberatung-nwg)