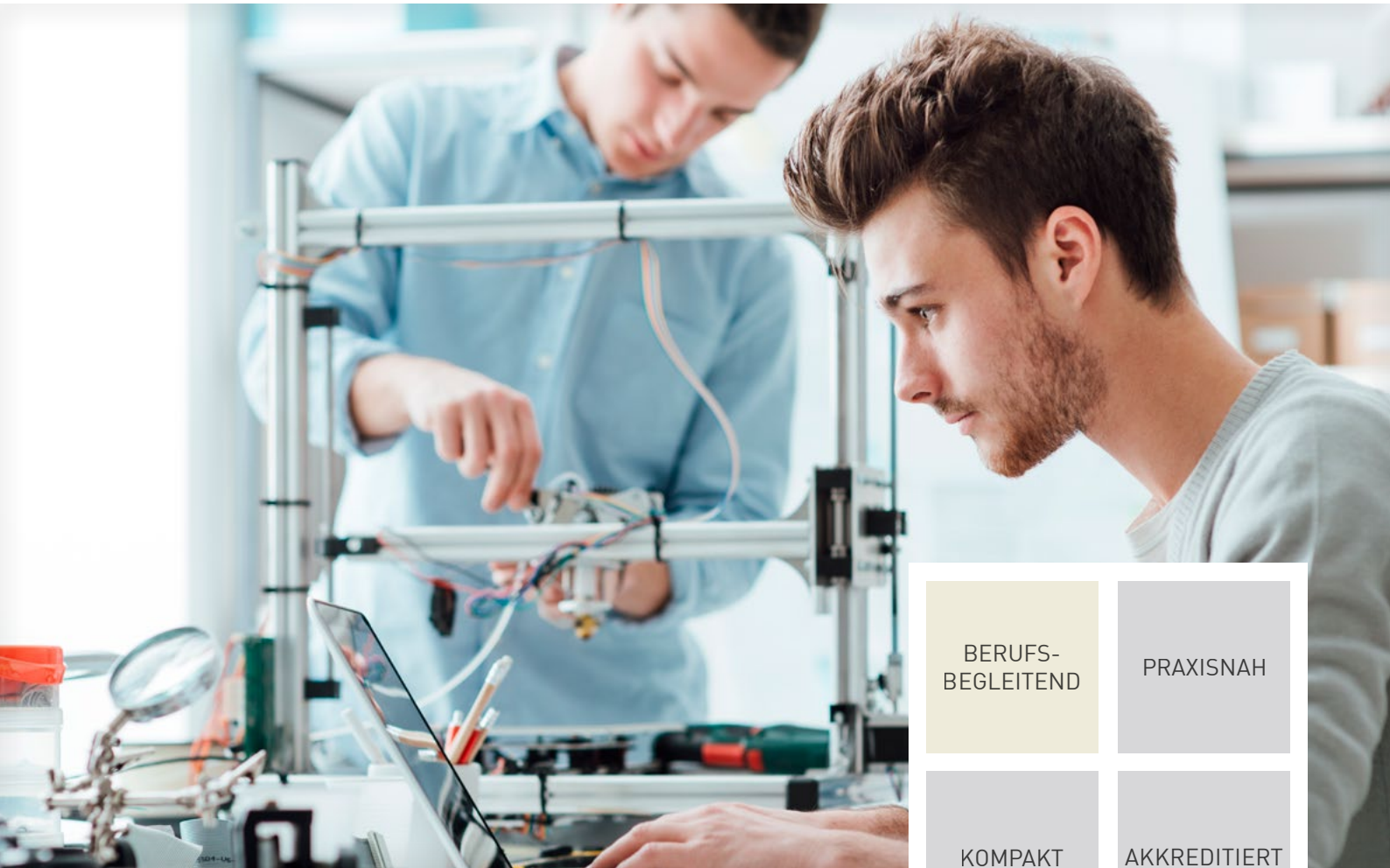


Berufsbegleitender Studiengang

Master Gebäudeautomation (M.Eng.)

Gestalten Sie die Zukunft des effizienten Gebäudebetriebs aktiv mit.
Das Masterstudium für eine einzigartige Qualifikation.



BERUFS-
BEGLEITEND

PRAXISNAH

KOMPAKT

AKKREDITIERT

Sie wollen die Zukunft des effizienten Gebäudebetriebs mitgestalten?
Im Masterstudiengang Gebäudeautomation lernen Sie alles, was Sie dazu benötigen - flexibel, praxisnah, berufsbegleitend.

Zukunft Gebäudeautomation

Das Internet der Dinge findet im Gebäude statt. Tausende Geräte sind miteinander verbunden und sorgen für die energieeffiziente Bereitstellung von Wärme, Kälte, Wasser und Luft. 40% der Endenergie wird in Gebäuden gebraucht. Gebäudeautomation bringt Effizienz und ist eine tragende Säule der Energiewende. 2 Mio. Zweckgebäude in Deutschland werden mit Gebäudeautomation nachhaltiger und intelligenter betrieben.

Master Gebäudeautomation: Eine einzigartige Qualifikation

Als Integrationsingenieur/in bringen Sie Verständnis für das Gebäude als Ganzes auf. Als Systemingenieur/in erkennen Sie interdisziplinäre Zusammenhänge. Als Energieingenieur/in ordnen Sie Energie- und Stoffströme. Als Betriebsingenieur/in sind Sie erster Ansprechpartner für einen effizienten Gebäudebetrieb und als Spezialist für Gebäudeautomation Wissensmultiplikator in Ihrem Unternehmen. Damit lässt sich Zukunft aktiv gestalten!



Was Sie bekommen

Fundiertes Fachwissen und nachhaltige Managementkompetenz mit dem Abschluss Master of Engineering (M.Eng.). Eine ideale Grundlage für Projektleitung in Ausführung, technischer Beratung und Vertrieb sowie Führungsaufgaben.

Was wir von Ihnen erwarten

Begeisterung für die Technik in Gebäuden, Flexibilität, Kreativität und die Fähigkeit, Studium und praktische Berufstätigkeit zu vereinbaren.

Wie Sie studieren

Sie studieren in kleinen Gruppen in kompakten Präsenzphasen. Online-Module und E-Learning unterstützen Ihre Selbstlernphasen. Praxisprojekte und die Masterarbeit orientieren sich thematisch an aktuellen Fragestellungen aus Ihrem Unternehmen.

Was Sie begeistern wird

Das Studium ist praxisintegriert. Unsere Studieninhalte werden mit Ihrer Berufstätigkeit kombiniert. Sie erlernen Theorie und Praxis in einer fein abgestimmten Form.

Wie Sie in das Studienprogramm einsteigen

Sie haben idealerweise schon erste Berufserfahrung bei einer ausführenden Firma, einem Gebäudebetreiber, einem GA-Hersteller, einem Systemintegrator oder in einem Planungsbüro gesammelt. Als Gebäudetechnik-Ingenieur/in oder mit vergleichbarem Abschluss bringen Sie die idealen Voraussetzungen für den Master mit. Quereinsteiger beraten und unterstützen wir gerne individuell bzgl. alternativen Möglichkeiten des Einstiegs.

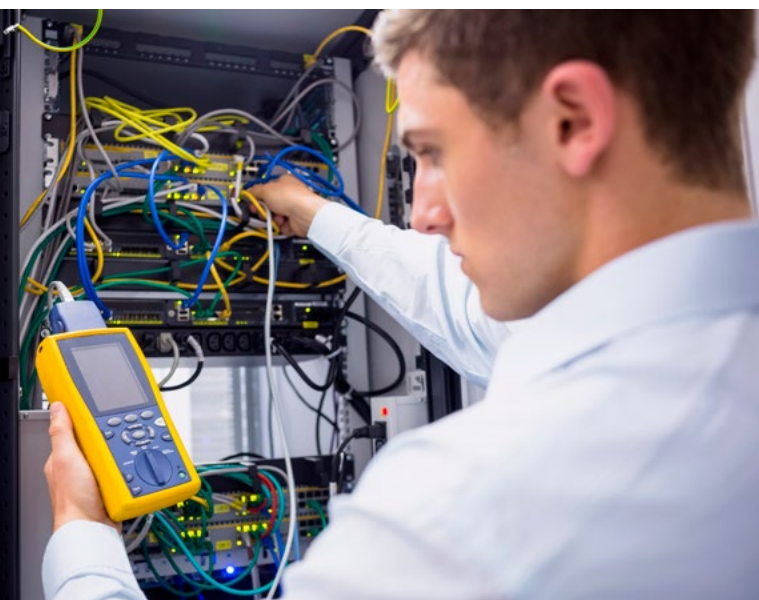
Was Sie mitbringen sollten

Sie sollten einen ersten berufsqualifizierenden Hochschulabschluss (z.B. Bachelor oder Diplom) in einem überwiegend ingenieurwissenschaftlichen Studiengang (z.B. Gebäudetechnik, Elektrotechnik, Energietechnik, Umwelttechnik, Automatisierungstechnik, Wirtschaftsingenieurwesen, o.ä.) mit Anwendungsbezug zur Gebäudetechnik haben.



Studieninhalte & Modularer Aufbau

A-Semester	B-Semester	C-Semester	D-Semester
Grundzüge der Gebäudeautomation	Anlagen- und Raumautomation 1	Planungs- und Baurecht	Masterarbeit mit Kolloquium
Ausgewählte Kapitel der TGA	GA-Management	Integrale Planung	
Scientific Project Praxis & Seminar	Anlagen- und Raumautomation 2	Ausgewählte Kapitel der Gebäudeautomation	
	Projekt- und Qualitätsmanagement	Gebäudeinformationstechnik	



Wer das Studium anbietet

Das Studienprogramm wird von der FH Münster und der Hochschule Biberach gemeinsam mit der Akademie der Hochschule Biberach angeboten. Studienorte sind u.a. Münster und Biberach. Der Master-Abschluss wird von beiden Hochschulen gemeinsam verliehen.

Wir stehen für Qualität

Namhafte Professoren für Gebäudeautomation aus ganz Deutschland und Experten aus der Praxis sorgen für Top-Fachwissen. Das Studienprogramm wurde von Experten aus Hochschulen, Verbänden und Industrie gemeinsam entwickelt.

Wer das Studienprogramm fördert

Der Studiengang Master Gebäudeautomation entstand dank der maßgeblichen Förderung durch den VDMA Automation + Management für Haus + Gebäude.

Was das Studium kostet

7.125,- EUR pro Semester

Wann Sie starten können

Jeweils zum Sommersemester

Weitere Informationen zum Studiengang und zur Bewerbung unter:

www.master-ga.de



Master Gebäudeautomation (M.Eng.)

Die Zukunft des effizienten Gebäudebetriebs mitgestalten
www.master-ga.de

„Der Studiengang beinhaltet alle Themen aus dem Bereich der Gebäudeautomation, wovon ich in meinem beruflichen Alltag als Projektleiter profitiere. Durch die blockweisen Vorlesungen und die Online-Phasen war es mir jederzeit möglich meinen Beruf Vollzeit auszuüben und zugleich ein Masterstudium zu absolvieren. Das erlebte Wissen des Studiums kann ich fast täglich in meinem Beruf anwenden und hat mich auf meine weitere Karriere in der Gebäudeautomation sehr gut vorbereitet.“

Niklas Kallina (M. Eng.), Sauter-Cumulus GmbH

„Für mich war besonders wichtig, dass in dem Studiengang die aktuellsten Entwicklungen in Technik und Forschung berücksichtigt werden. Insbesondere in einer so lebhaften Branche wie der Gebäudeautomation ist es wichtig diese Entwicklungen von Beginn an mit zu gestalten.“

Lucas Dombrink (M. Eng.), Siemens AG

Ansprechpartner Studiengangsmanagement:

Dipl.-Kfm. Rudolf Meinholz
Akademie der Hochschule Biberach
Karlstraße 6
88400 Biberach
Telefon: 07351 / 582-557
E-Mail: meinholz@akademie-biberach.de
www.akademie-biberach.de

Ansprechpartner Studiengangsleitung:

Prof. Dr.-Ing. Martin Becker
Institut für Gebäude- und Energiesysteme (IGE)
Fachgebiete MSR-Technik, Gebäudeautomation
und Energiemanagement
Hochschule Biberach
University of Applied Sciences
Karlstraße 11
88400 Biberach
Telefon: 07351 / 582-253
E-Mail: becker@hochschule-bc.de
www.hochschule-biberach.de

Prof. Dr.-Ing. Martin Höttecke
Fachbereich Energie • Gebäude • Umwelt
MSR-Technik und Gebäudeautomation
FH Münster
University of Applied Sciences
Stegerwaldstraße 39
48565 Steinfurt
Telefon: 02551 / 962-260
Mobil: 0152 / 09896408
E-Mail: hoettecke@fh-muenster.de
www.fh-muenster.de

akademie
DER HOCHSCHULE BIBERACH

Akademie der Hochschule Biberach
Karlstraße 6
88400 Biberach

Telefon: 07351 / 582-551
kontakt@akademie-biberach.de
www.akademie-biberach.de